

LIFTLED

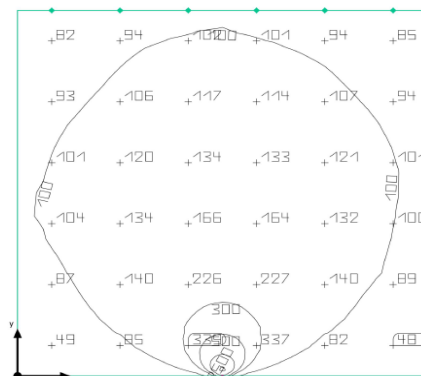
by **HUPPERTZ**

220 - 240Vac - 50/60HZ - IP44/65 - IK08 - 4000K - 800lm/m



Photométrie

Résultats photométriques pour une trémie de 2m x 2m et 10m de hauteur
 Ruban LED de 10m installé à la verticale au milieu d'une face
 Moyenne obtenu de 128 lx



INSTRUCTIONS DE MONTAGE

La sécurité de l'appareil n'est garantie que si les instructions suivantes sont respectées.

Si la surface du flexible est endommagé, prière de ne pas utiliser la bande => risque de choc électrique.

Cette bande flexible n'est pas sécable => risque de choc électrique.

Ne pas allumer la bande flexible plus de 3 mn quand celle-ci est encore enroulée => risque d'endommagement irréversible des LED.

La bande doit être posée à plat et droite. Il n'est pas possible de la faire onduler.

En cas de décalage vertical, le rayon de courbure minimum est de 15 cm => en dessous il y a risque d'endommagement des soudures LED.

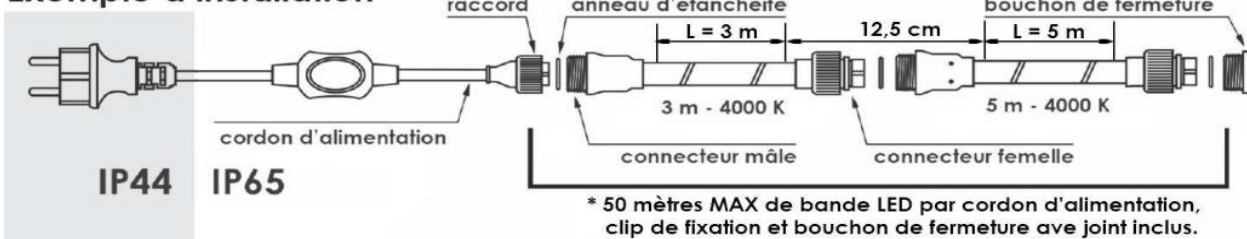
Adaptitude à l'usage en INTERIEUR comme en EXTERIEUR dans les conditions normales d'utilisation.

Température d'utilisation de -20 °C à +50 °C et d'environnement, suivant NF C 15-100.

Réglage possible de l'intensité lumineuse sur variateur de tension à amplitude ou à coupure de phase.

Par sécurité il est impératif de couper l'alimentation du réseau avant chaque intervention sur le luminaire.

Exemple d'installation



	Description LIFTLED	Puissance	Flux lumineux	Longueur
KIT-LIFT08	Alimentation + cordons (3m + 5m) + 100 chevilles pour collier + 100 colliers de serrage	96W	6400lm	8,125m
KIT-LIFT11	Alimentation + cordons (1m + 10m) + 100 chevilles pour collier + 100 colliers de serrage	132W	8800lm	11,125m
KIT-LIFT15	Alimentation + cordons (5m + 10m) + 100 chevilles pour collier + 100 colliers de serrage	180W	12000lm	15,125m
KIT-LIFT18	Alimentation + cordons (3m + 5m + 10m) + 100 chevilles pour collier + 100 colliers de serrage	216W	14400lm	18,25m
KIT-LIFT20	Alimentation + cordons (10m + 10m) + 100 chevilles pour collier + 100 colliers de serrage	240W	16000lm	20,125m
KIT-LIFT23	Alimentation + cordons (10m + 10m + 3m) + 100 chevilles pour collier + 100 colliers de serrage	276W	18400lm	23,25m
KIT-LIFT26	Alimentation + cordons (10m + 10m + 1m + 5m) + 200 chevilles pour collier + 200 colliers de serrage	312W	20800lm	26,375m
KIT-LIFT30	Alimentation + cordons (10m + 10m + 10m) + 200 chevilles pour collier + 200 colliers de serrage	360W	24000lm	30,25m
KIT-LIFT33	Alimentation + cordons (10m + 10m + 10m + 3m) + 200 chevilles pour collier + 200 colliers de serrage	396W	26400lm	33,375m
KIT-LIFT35	Alimentation + cordons (10m + 10m + 10m + 5m) + 200 chevilles pour collier + 200 colliers de serrage	420W	28000lm	35,375m
KIT-LIFT38	Alimentation + cordons (10m + 10m + 10m + 5m + 3m) + 200 chevilles pour collier + 200 colliers de serrage	456W	30400lm	38,5m
KIT-LIFT41	Alimentation + cordons (10m + 10m + 10m + 10m + 1m) + 200 chevilles pour collier + 200 colliers de serrage	492W	32800lm	41,5m
KIT-LIFT45	Alimentation + cordons (10m + 10m + 10m + 10m + 5m) + 200 chevilles pour collier + 200 colliers de serrage	540W	36000lm	45,5m
KIT-LIFT48	Alimentation + cordons (10m + 10m + 10m + 10m + 5m + 3m) + 200 chevilles pour collier + 200 colliers de serrage	576W	38400lm	48,625m
KIT-LIFT50	Alimentation + cordons (10m + 10m + 10m + 10m + 10m) + 200 chevilles pour collier + 200 colliers de serrage	600W	40000lm	50,5m

Cordons de rechange	Puissance	Flux lumineux	Longueur
ARI-55260	12W	800 lm/m	1m
ARI-55261	36W	800 lm/m	3m
ARI-55262	60W	800 lm/m	5m
ARI-55263	120W	800 lm/m	10m
ARI-55264	Alimentation		

Chaussée de Louvain 88, 1380 Lasne - Tel. +3223343434

Huppertz sa/nv

info@huppertz.be

https://doc.huppertz.be/